

PARCO REGIONALE

ADDA NORD

+ LE NEBBIE , IL FIUME

Fotografare il Parco Regionale Adda Nord,
in INVERNO, lungo le nebbie del fiume alla
ricerca delle atmosfere mistiche e surreali.

2021

04-05

U
D

pixcube.it

Nikon School

 Federparchi
COMUNE DI CANTÙ - PROV. DI MILANO

 Parco Adda Nord



[INSTAGRAM.COM/PIXCUBE](https://www.instagram.com/pixcube)



[FACEBOOK.COM/PIXCUBE.IT](https://www.facebook.com/pixcube.it)



[TWITTER.COM/PIXCUBE](https://twitter.com/pixcube)



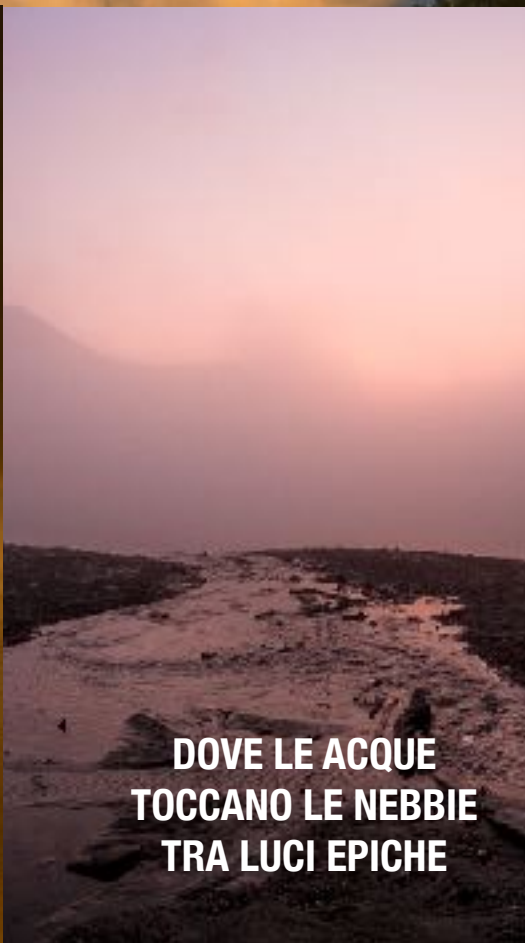
<https://t.me/Pixcube>



UNO SGUARDO INTIMO DEL PARCO DA UNA POSIZIONE PRIVILEGIATA



**BIODIVERSITÀ E
NATURALISTICA.
AVIFAUNA DEL FIUME**



**DOVE LE ACQUE
TOCCANO LE NEBBIE
TRA LUCI EPICHE**



**I COLORI DELL'ADDA.
RICERCHIAMO COLORI E
COMPOSIZIONI UNICHE**

TEMATICHE ED ESERCIZI SEMPRE COPERTI IN OGNI EVENTO PIXCUBE.IT

ANALISI E CONDIZIONI LOCATION + CONTRIBUTI STORIOGRAFICI ENTE PARCO / GUIDA + SVOLGIMENTO ESERCIZI PRATICI DA REALIZZARE SUL CAMPO + TECNICHE COMPOSITIVE SUGGERITE + CONFRONTO SCATTI POST EVENTO + EXTRA SOFTWARE FORMATI IMMAGINE E SPAZIO COLORE - ISTOGRAMMA , GAMMA TONALE E ESPOSIZIONE + CONTRASTO E CHIAREZZA + BIANCHI E NERI , LUCI ED OMBRE - FLUSSO LAVORO POST PRODUZIONE



PROGRAMMA DI MASSIMA ED ITINERARI - INFO SU: WWW.PIXCUBE.IT

PROGRAMMA DI MASSIMA EVENTO (può subire piccole variazioni in base alle condizioni)

RITROVO PRESSO AREA PARCO - H12:00 - WELCOMING + INTRO EVENTO - 45 MIN

13:00 / 16:00 LUNGO IL FIUME ADDA - DA TREZZO A PESCARENICO ALLA RICERCA DELLA LUCE

16-18 PAESAGGISTICA VERSO LA BLUE HOUR - TRAMONTO IN AREA SELEZIONATA

20-21 CENA E VISIONE FOTO SU MAC / SERALE NOTTURNA

21-23 NOTTURNA , IN AREA SELEZIONATA CONTENUTI ONLINE SU WWW.PIXCUBE.IT

06-08 TWILIGHTS E PRIME LUCI DALLA ROCCHETTA SOPRA LA PALUDE DI BRIVIO

09 - 12 - LUNGO LE SPONDE DEL FIUME ADDA , NELLE NEBBIE MISTICHE



TIPOLOGIA ITINERARIO - DIFFICOLTA' - LUNGHEZZA - DISLIVELLO - GEAR / ABBIGLIAMENTO

TIPOLOGIA ITINERARIO (ESCURSIONISTICO) FACILE SU SENTIERO SEMPRE SEGNATO

LUNGHEZZA ITINERARIO KM 2 - DISLIVELLO +100 POSITIVO - 2H CAMMINATA FOTOGRAFICA

ABBIGLIAMENTO CIPOLLA INVERNALE - ZAINO TREK - SCARPA ALTA/STIVALE



EXTRA: NON PRESENTI AL MOMENTO



Le condizioni meteo meno favorevoli, sono in realtà un fattore positivo alta qualità delle tue immagini. Gli eventi www.pixcube.it, sono tenuti in ogni condizione meteo, salvo provate situazioni che potrebbero compromettere la sicurezza, e/o avvisi della protezione civile.

GENERI FOTOGRAFICI E CONSIGLI SU ATTREZZATURA

GENERI FOTOGRAFICI E PREVISIONE SCATTI	ALTA	MEDIA	BASSA
PAUSAGGISTICA-LANDSCAPE - GRANDI SPAZI NATURALI	✓		
PAUSAGGISTICA-LANDSCAPE - SOGGETTI DIVERSI	✓	✓	
PAUSAGGISTICA-LANDSCAPE - VALORI - PRESENZA UMANA		✓	
NATURALISTICA - ANIMALI - PAESAGGI E FAUNA	✓		
NATURALISTICA - ANIMALI - APPOSTAMENTI E TRAPPOLE		✓	✓
DOCUMENTARIA - TERRITORIO E BIODIVERSITA'	✓		
DOCUMENTARIA - REPORTAGE E ANTROPOLOGICO		✓	

GAMMA OTTICHE E LUNGHEZZE FOCALI CONSIGLIATE (TUTTE)

WIDE
14-24 mm



MID
24-70 mm



m-TELE
70-200 mm



m-MACRO
60 o 105 mm

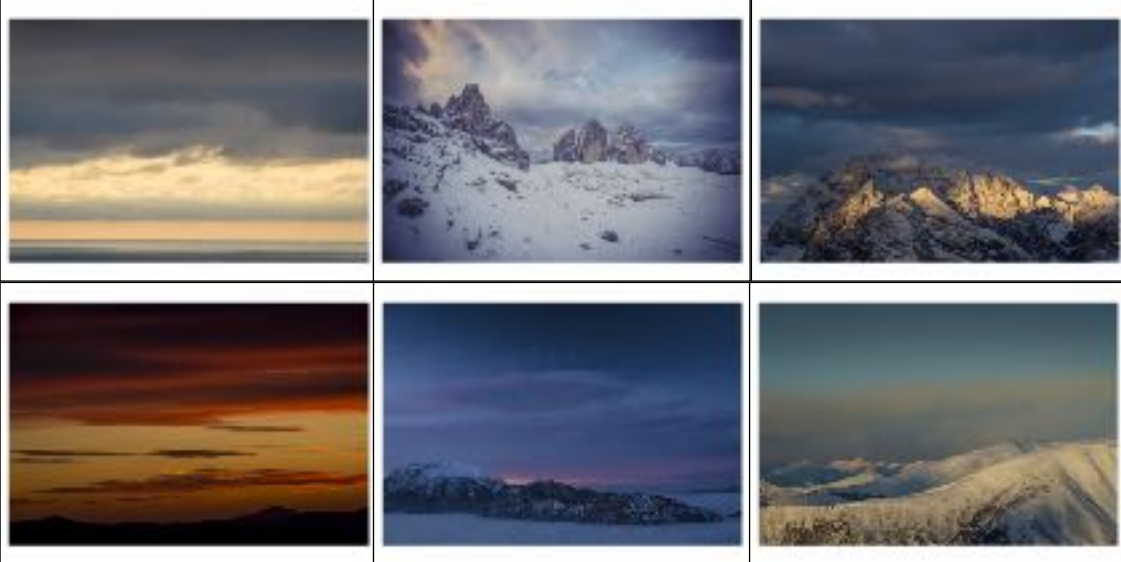


Sup-TELE
400 mm e +



ALTAMENTE CONSIGLIATO IL TREPIEDE, CONSIGLIATO UN MODELLO TREKKING
SONO CONSIGLIATI POLARIZZATORI , FILTRI ND + VARIABILI ANCHE BIG STOPPER





PROFESSIONISTA SELEZIONATO

SAUL RIPAMONTI: CO-Fondatore e direttore Fotografia & Video dell'agenzia www.Pixcube.it Con oltre 20 anni di esperienza nello sviluppo di strategie digital-imaging, per aziende & start-ups, per il settore consumer e business. Cresciuto in un foto-laboratorio "storico" dove la chimica e l'attesa significavano fotografia. Oggi più che mai sostiene che, "Il contenuto è valore" meglio se prodotto nel rispetto di principi etici che devono accompagnare il fotografo di oggi e di domani. Si occupa a tempo pieno di fotografia e video, producendo e coordinando esperienze fotografiche nei grandi parchi Italiani.

PRENOTAZIONE

DATE: 12-13 FEBBRAIO 2022

CHIAMA 335-210495

INFO @ PIXCUBE.IT

pixcube.it

"Photo-Driven Agency", da oltre 20 anni sviluppa e gestisce servizi e prodotti "digital imaging oriented" per il consumer e per il business. Un team di professionisti e fotografi associati, che "vive" di fotografia, insegna tecniche fotografiche, con esercizi pratici, applicati a tutte le aree protette con cui collaboriamo.

Pixcube conosce il territorio e studia gli itinerari in accordo con l'area protetta. Con guardaparco ed esperte guide locali, realizziamo "esperienze" rivolte sia ai principianti che ai fotografi più esperti che avranno accesso a contenuti esclusivi e itinerari spesso di non facile accesso. Pixcube.it ha all'attivo **oltre 500 eventi serviti in oltre 50 aree protette**, tutte scelte esclusivamente sul territorio italiano. Scegli l'evento ed il periodo preferito per vivere con noi la tua esperienza fotografica.



[INSTAGRAM.COM/PIXCUBE](https://www.instagram.com/pixcube)



[FACEBOOK.COM/PIXCUBE.IT](https://www.facebook.com/pixcube.it)



[TWITTER.COM/PIXCUBE](https://twitter.com/pixcube)



<https://t.me/Pixcube>

